



# Silexcolor Primer

Primer na bázi silikátů



**SJEDNOCUJÍCÍ**

**VYSOKÁ PROPUSTNOST VODNÍCH PÁR**

## OBLASTI POUŽITÍ

**Silexcolor Primer** je základní nátěr na bázi modifikovaného křemičitanu draselného ve vodní disperzi, který se používá ke zvýšení přídržnosti a sjednocení savosti podkladu před nanesením barevných dokončovacích nátěrů řady **Silexcolor**. Společně s dokončovacími povrchovými úpravami **Silexcolor** tvoří **Silexcolor Primer** systém povrchové úpravy, který zaručuje ochranu stěn před agresivními chemickými vlivy prostředí, UV zářením a vlhkostí obecně, přičemž současně zaručuje neměnnou propustnost podkladu a poskytuje povrchu vysoce dekorativní estetický vzhled.

## Některé příklady použití

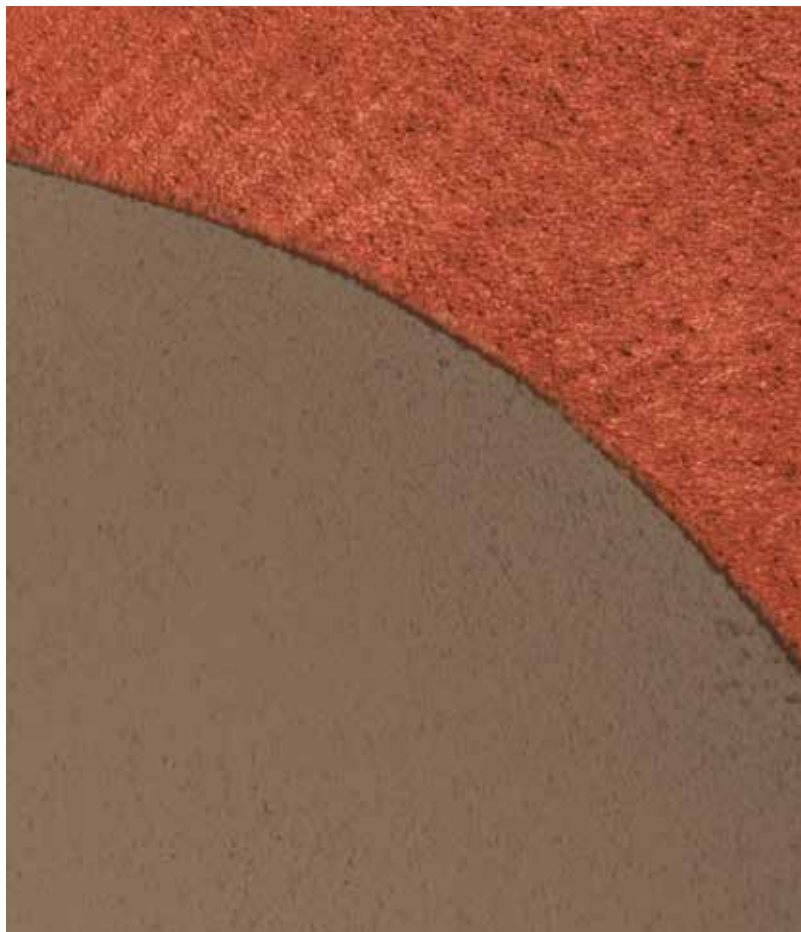
- Základní nátěr omítek na bázi **Mape-Antique** nebo **PoroMap**.
- Základní nátěr cementových nebo vápenných omítek.
- Základní nátěr odvlhčujících omítek.

## TECHNICKÉ VLASTNOSTI

**Silexcolor Primer** je základní nátěr na bázi modifikovaného křemičitanu draselného ve vodní disperzi určený speciálně ke sjednocení savosti podkladu, který má být následně opatřen povrchovou vrstvou systému **Silexcolor**.

**Silexcolor Primer** proniká hluboko do savých podkladů, aniž by vytvářel film nebo měnil míru propustnosti vodní páry z podkladu. **Silexcolor Primer** zvyšuje přídržnost výrobků řady **Silexcolor** a současně zdokonaluje proces silikatisace.

**Silexcolor Primer** pomáhá zpevňovat povrch a současně na něm ukotvit prachové částice.



TECHNICKÉ VLASTNOSTI (typické hodnoty)	
Shoda s:	- DIN 18363
SPECIFIKACE VÝROBKU	
Konzistence:	kapalina
Barva:	transparentní
Hustota (EN ISO 2811-1) (g/cm <sup>3</sup> ):	cca 1,10
Obsah sušiny (EN ISO 3251) (%):	cca 17
ÚDAJE PRO POUŽITÍ	
Poměr ředění:	připraven k okamžitému použití
Čekací doba před nanesením další vrstvy:	12-24 hodin v závislosti na teplotě a vlhkosti, v každém případě, až je předchozí vrstva zcela vyschlá
Přípustná pracovní teplota:	+8°C až +35°C
Spotřeba (kg/m <sup>2</sup> ):	0,10-0,15
FINÁLNÍ VLASTNOSTI	
Obsah VOC u výrobku k okamžitému použití (Evropská směrnice 2004/42/ES) (g/l):	≤ 3

**Silexcolor Primer** je bez zápachu a neobsahuje rozpouštědla, proto je možné ho aplikovat i v uzavřených nebo málo větraných prostorách.

#### DŮLEŽITÁ UPOZORNĚNÍ

Nenanášejte **Silexcolor Primer** na podklady opatřené nátěrem.

**Silexcolor Primer** musí být nanesen na podklad vždy před aplikací konečné povrchové úpravy na bázi silikátů řady **Silexcolor**. Při aplikaci používejte ochranné rukavice a brýle. Použijte krycí pásku na ochranu přilehlých částí (rámy, skla, obklady, atd.), aby nedošlo k jejich kontaktu s výrobkem **Silexcolor Primer**, který by mohl způsobit na jejich povrchu neodstranitelné skvrny.

Při přelévání výrobku nepoužívejte skleněné nádoby nebo kovové nádoby bez povrchové úpravy.

#### ZPŮSOB POUŽITÍ

##### Příprava podkladu

Povrchy určené k ošetření musí být dobře vyzrálé, dokonale čisté, soudržné a suché. Z povrchu zcela odstraňte všechny zbytky

olejů a mastnot. Uzavřete poréznost a vyhladte všechny nerovné části podkladu.

**Velmi důležité:** podklady musí být zcela zbavené zbytků starých nátěrů.

##### Příprava výrobku

**Silexcolor Primer** je připraven k okamžitému použití.

##### Příprava výrobku

Před použitím **Silexcolor Primer** dobře promíchejte a na podklad nanášejte běžným způsobem štětcem, válečkem nebo nástřikem.

Jedna vrstva zaručuje dostatečné nasycení podkladu.

Nejméně 12 hodin po aplikaci povrch chraňte před deštěm. **Silexcolor Primer** lze překrýt následnou vrstvou povrchových úprav řady **Silexcolor** po 12-24 hodinách.

#### BEZPEČNOSTNÍ PŘEDPISY V PRŮBĚHU PŘÍPRAVY A APLIKACE

V případě zasažení očí je umyjte velkým množstvím čisté vody a vyhledejte lékaře.

## Čištění

Štětce, válečky a stříkací zařízení umyjte vodou před vyschnutím výrobku.

## SPOTŘEBA

0,1-0,15 kg/m<sup>2</sup>.

## BALENÍ

Silexcolor Primer se dodává v 10 kg plastových kanystrech.

## SKLADOVÁNÍ

Silexcolor Primer lze skladovat 12 měsíců v původním obalu a suchém prostředí při teplotě mezi +5°C a +30°C.

## BEZPEČNOSTNÍ PŘEDPISY PRO PŘÍPRAVU A POUŽITÍ NA STAVBĚ

Silexcolor Primer není z hlediska platných norem týkajících se zatřídění směsí klasifikován jako nebezpečný. Doporučuje se používat ochranné rukavice a brýle a dodržovat obvyklá opatření pro manipulaci s chemickými látkami.

Podrobnější a kompletní informace o bezpečném použití tohoto výrobku najdete v nejnovější verzi příslušného Bezpečnostního listu.

VÝROBEK PRO PROFESIONÁLY.

## UPOZORNĚNÍ

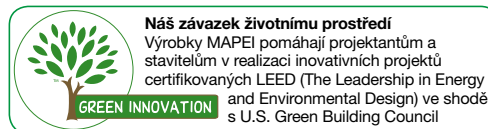
*Shora uvedené údaje a předpisy, přestože odpovídají našim nejlepším zkušenostem, lze považovat v každém případě pouze za typické a informativní a musí být podpořeny bezchybným zpracováním materiálu; proto je*

*nutné před vlastním zpracováním posoudit vhodnost výrobku pro předpokládané použití. Spotřebitel přejímá veškerou zodpovědnost za případné následky vyplývající z nesprávného použití výrobku.*

**Respektujte vždy poslední verzi technické dokumentace výrobku aktualizovanou na našich webových stránkách [www.mapei.com](http://www.mapei.com) nebo na <http://bl.mapei.cz/default.aspx>**

## PRÁVNÍ UPOZORNĚNÍ

**Obsah tohoto materiálového listu ("ML") je možné kopírovat do jiného s projektem souvisejícího dokumentu, avšak výsledný dokument nedoplňuje ani nenahrazuje ML platný v době aplikace výrobku MAPEI. Aktuální ML a informace o záruce najdete na naší webové stránce: [www.mapei.com](http://www.mapei.com). JAKÉKOLI ZMĚNY FORMULACE NEBO POŽADAVKŮ UVEDENÝCH NEBO ODVOZENÝCH Z TOHOTO ML RUŠÍ VEŠKERÉ ZÁRUKY MAPEI.**



**Informace o tomto výrobku jsou k dispozici na požádání a na webových stránkách [www.mapei.cz](http://www.mapei.cz), [www.mapei.it](http://www.mapei.it) a [www.mapei.com](http://www.mapei.com)**



**Silexcolor**  
Primer



SVĚTOVÝ PARTNER STAVITELŮ

Jakákoliv reprodukce textu, fotografií a ilustrací této publikace je zakázána a může být postihována dle zákona.

372-12-2016 (CZ)