



**MAPEI**

# Silancolor Base Coat

Probarvený základní nátěr  
na bázi siloxanů

**SJEDNOCUJE POVRCH A UZAVÍRÁ  
POVRCHOVÉ PÓRY**

**HYDROFBNÍ**

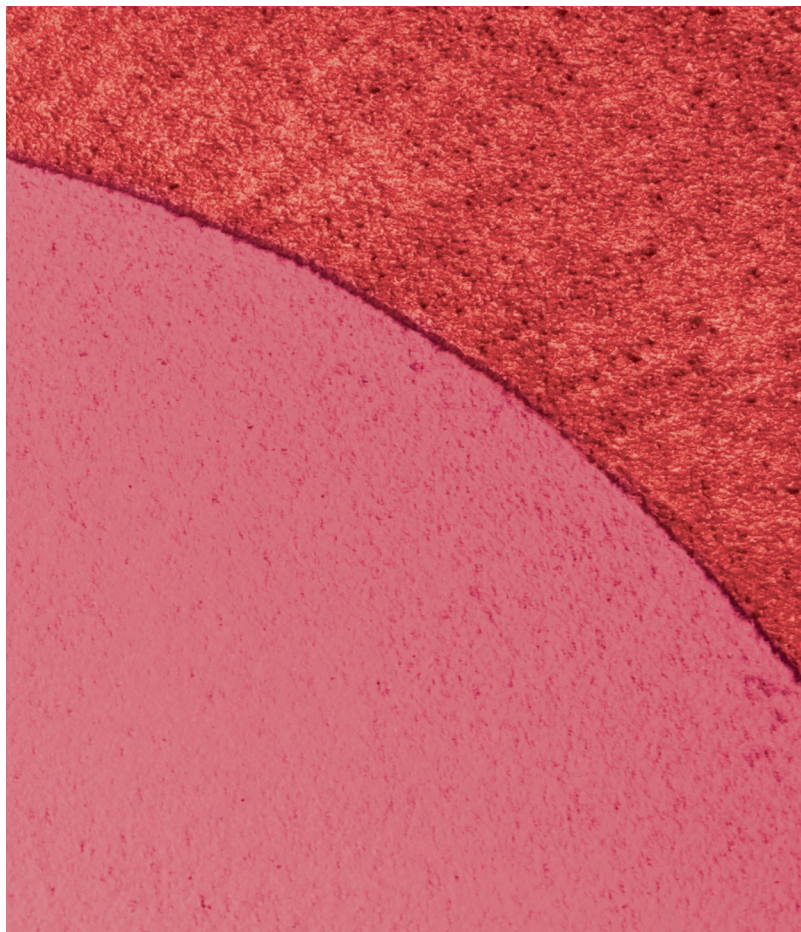
## OBLASTI POUŽITÍ

- Základní nátěr s křemičitým jemnozrnným pískem na nové, dobře vyzrálé omítky před aplikací konečné povrchové úpravy výrobky řady **Silancolor**.
- Základní sjednocující a uzavírací nátěr starých omítek, pokud ale nejsou nadměrně degradované nebo příliš sprašné, před nanesením konečné povrchové vrstvy řady **Silancolor**.
- Základní nátěr na odvlhčovací omítky před nanesením konečné povrchové úpravy výrobky řady **Silancolor**.
- Základní vrstva na staré nátěry, včetně mírně nesoudržných, před aplikací konečné povrchové úpravy výrobky řady **Silancolor**.
- Základní probarvený nátěr stejné barvy jako finální vrstva za účelem zajištění dobré krycí schopnosti konečné povrchové úpravy zářivých jasných barev, které jsou čisté a mají pouze částečnou krycí schopnost.

## Některé příklady použití

**Silancolor Base Coat** se používá na přípravu podkladů na bázi cementu před konečnou probarvenou povrchovou úpravou za účelem sjednocení savosti podkladu a zlepšení přídržnosti uvedených vrstev k podkladu.

Použití výrobku **Silancolor Base Coat** je nezbytné v případě aplikace drásané povrchové úpravy



TECHNICKÉ VLASTNOSTI (typické hodnoty)	
SPECIFIKACE VÝROBKU	
Konzistence:	pastovitá tekutina
Barva:	bílá, barvy ze vzorníku MAPEI nebo v široké škále barev vytvořených automatickým systémem barvení <b>ColorMap®</b>
Hustota (EN ISO 2811-1) (g/cm <sup>3</sup> ):	cca 1,58
Obsah sušiny (EN ISO 3251) (%):	cca 67
Viskozita dle Brookfielda (mPa·s):	cca 30 000 (rotor 6 - 10 ot./min.)
ÚDAJE PRO POUŽITÍ	
Příprava	připraven k okamžitému použití příp. ředěný 5-10% vody
Čekací doba mezi jednotlivými nátěry:	nejméně 24 hodin při běžné vlhkosti a teplotě a vždy až je předchozí vrstva zcela vyschlá
Přípustná pracovní teplota:	od +5°C do +35°C
Spotřeba (kg/m <sup>2</sup> ):	0,3-0,5 (na jednu vrstvu)
VÝSLEDNÉ VLASTNOSTI	
VOC u výrobku ve stavu, jak je připraven k použití (bílá varianta) (Evropská směrnice 2004/42/EC) (g/l):	≤ 20
VOC u výrobku ve stavu, jak je připraven k použití (barevná varianta) (Evropská směrnice 2004/42/EC) (g/l):	≤ 30
Koeficient odolnosti proti prostupu vodních par (μ) (EN ISO 7783):	300
Odolnost proti prostupu vodních par odpovídající 0,15 mm silné suché vrstvě Sd (m) (EN ISO 7783):	0,04
Koeficient W <sub>24</sub> absorpce vody v kapalně fázi [kg/(m <sup>2</sup> ·h <sup>0,5</sup> )] (EN 1062-3):	0,24
Sd·W = 0,04 x 0,24 [kg/(m·h <sup>0,5</sup> )]:	0,0096 Hodnota Sd·W je menší než 0,1, proto <b>Silancolor Base Coat</b> odpovídá teorii Kuenzle (DIN 18550)

“graffiato”, aby se zamezilo prosvítání původního podkladu. **Silancolor Base Coat** lze použít pro sjednocení povrchu za účelem vytvoření jednotného vzhledu a překrytí drobných nedokonalostí podkladu.

Při použití bílého odstínu nebo odstínů podobných tomu, který je použitý pro konečnou povrchovou úpravu, pomáhá účinným způsobem sjednotit systém povrchové úpravy stěn, a to zejména v případě, kdy jsou požadovány výrazné zářivé barvy, které obvykle nemají dostatečnou krycí schopnost.

## TECHNICKÉ VLASTNOSTI

**Silancolor Base Coat** je probarvený nátěr na bázi silikonových pryskyřic ve vodní disperzi s obsahem mikromletého křemičitého písku vybrané granulometrie. Sjednocuje savost podkladu a zvyšuje přídržnost následně nanášených povrchových

vrstev řady **Silancolor**.

**Silancolor Base Coat** spolupůsobí s barevnými povrchovými úpravami, zvyšuje trvanlivost ochranného nátěru a hydrofobní vlastnosti systému povrchových úprav řady **Silancolor**.

Povrchy ošetřené výrobkem **Silancolor Base Coat** mají rovnoměrně drsný povrch, což umožňuje snadnější nanášení vrstvených povrchových úprav, zvláště pokud se nanáší stěrkou. Výsledkem je rovnoměrnější pokrytí povrchu konečnou povrchovou úpravou.

**Silancolor Base Coat** je k dispozici v široké barevné škále vyráběné automatickým systémem barvení **ColorMap®**.

## DŮLEŽITÁ UPOZORNĚNÍ

- Nepoužívejte **Silancolor Base Coat** na kovové povrchy.
- Nenanášejte **Silancolor Base Coat** při

teplotě nižší než +5°C nebo vyšší než +35°C.

- Nenanášejte **Silancolor Base Coat** při vlhkosti prostředí vyšší než 85%.
- Nenanášejte **Silancolor Base Coat** v případě blížícího se deště, ve větrných dnech nebo za přímého slunečního svitu.
- **Silancolor Base Coat** není určený ke zpevnění a neměl by se nikdy aplikovat na nesoudržné povrchy, které nejsou dostatečně soudržné s podkladem.
- Prostudujte si odstavec „Bezpečnostní pokyny pro přípravu a zpracování na stavbě“.

## ZPŮSOB APLIKACE

### Příprava podkladu

Nové povrchy, ale i lokální opravy provedené sanační maltou musí být zcela vyzrálé, dokonale čisté, soudržné a vyschlé.

Z povrchu zcela odstraňte případné zbytky olejů, mastnot a nesoudržných částic.

Utěsňte všechny trhliny a opravte poškozená místa.

Uzavřete porézní podklad a povrch vyrovnejte.

### Příprava výrobku

**Silancolor Base Coat** se může použít neředěný nebo ředěný 5-10% vody. Dbejte na to, aby byl výrobek dobře promíchaný, pro míchání použijte nízkootáčkové míchací zařízení.

V případě použití pouze částečného množství výrobku, pečlivě rozmíchejte nejdříve

**Silancolor Base Coat** v původní nádobě a pak teprve odlijte požadované množství.

### Aplikace výrobku

**Silancolor Base Coat** před použitím dobře promíchejte, nanášení provádějte obvyklým způsobem štětcem, válečkem nebo nástřikem (vysokotlakou stříkací pistolí). Pro přípravu podkladu obvykle stačí pouze jeden nátěr výrobku **Silancolor Base Coat**. Pokud je však podklad zvláště nejednotný, může být nezbytné nanesení další vrstvy.

Ošetřený povrch chraňte před deštěm po dobu nejméně 12-24 hodin.

**Silancolor Base Coat** je přetíratelný po 12-24 hodinách.

### Čištění

Štětce, válečky a stříkací zařízení (vysokotlaká stříkací pistole) lze umýt v čerstvém stavu vodou před vytvrzením výrobku **Silancolor Base Coat**.

### SPOTŘEBA

Spotřeba je silně závislá na hrubosti a

nedokonalosti podkladu a na zvoleném způsobu aplikace.

Při běžných podmínkách je spotřeba obecně 0,3-0,5 kg/m<sup>2</sup> a jednu vrstvu.

### BALENÍ

**Silancolor Base Coat** je k dispozici ve 20 kg plastových vědrech.

### SKLADOVÁNÍ

24 měsíců v původních uzavřených obalech a suchém prostředí a mimo dosah tepelných zdrojů, při teplotě mezi +5°C a +30°C. Chraňte před mrazem.

### BEZPEČNOSTNÍ PŘEDPISY PRO PŘÍPRAVU A POUŽITÍ NA STAVBĚ

**Silancolor Base Coat** není z hlediska aktuálních norem týkajících se zařídění směsí klasifikován jako nebezpečný. Doporučujeme však používat ochranné rukavice a brýle a dodržovat běžná bezpečnostní opatření pro manipulaci s chemickými látkami. V případě použití výrobku v uzavřených prostorách zajistěte dobrou ventilaci. Další a ucelené informace o bezpečném použití tohoto výrobku najdete v aktuální verzi Bezpečnostního listu.

VÝROBEK PRO PROFESIONÁLNÍ POUŽITÍ.

### UPOZORNĚNÍ

*Přestože shora uvedené údaje a doporučení odpovídají našim nejlepším zkušenostem, lze je považovat pouze za informativní a musí být podpořeny dlouhodobým používáním výrobku. Proto je nutné před vlastním použitím posoudit vhodnost výrobku pro předpokládané použití. Spotřebitel přebírá veškerou zodpovědnost za případné následky vyplývající z nesprávného použití výrobku.*

### PRÁVNÍ UPOZORNĚNÍ

**Obsah tohoto materiálového listu („ML“) je možné kopírovat do jiného s projektem souvisejícího dokumentu, avšak výsledný dokument nedoplňuje ani nenahrazuje ML platný v době aplikace výrobku MAPEI. Aktuální ML a informace o záruce najdete na naší webové stránce: [www.mapei.com](http://www.mapei.com). JAKÉKOLI ZMĚNY FORMULACE NEBO POŽADAVKŮ UVEDENÝCH NEBO ODVOZENÝCH Z TOHOTO ML VYLUČUJÍ VEŠKEROU ZODPOVĚDNOST MAPEI.**

Respektujte vždy poslední verzi technické dokumentace výrobku aktualizovanou na našich webových stránkách [www.mapei.com](http://www.mapei.com), [www.mapei.it](http://www.mapei.it) nebo [www.mapei.cz](http://www.mapei.cz), popřípadě na <http://bl.mapei.cz/default.aspx>

**Informace o tomto výrobku jsou k dispozici na požádání a na webových stránkách [www.mapei.cz](http://www.mapei.cz) a [www.mapei.com](http://www.mapei.com)**



**Silancolor**  
Base Coat



STAVÍME BUDOUCNOST

Jakákoli reprodukce fotografií a ilustrací této publikace je zakázána a může být postihována dle zákona

2070-2-2019 (CZ)